

Anti-GCET1 兔多克隆抗体

K1345255 -20°C



产品信息

蛋白质全称	丝氨酸蛋白酶抑制剂 A9
别名	MGC131906, SERPINA11, SERPINA11b
免疫原	KLH 偶联的小鼠 SERPINA9 合成肽
Uniprot ID	Q9D7D2
抗体亚型	IgG
纯化方式	亲和纯化
预测分子量 / 观测分子量	47 kDa / 45 kDa

应用

WB 免疫印迹

物种：小鼠，大鼠

稀释比：1: 1000-1: 2000

阳性样品：脾，胸腺

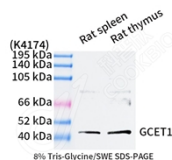
背景

GCET1 (germinal center B-cell expressed transcript 1) belongs to the SERPIN family of proteins and is located within a cluster of SERPIN genes on chromosome 14q32). GCET1 is a protease inhibitor that inhibits trypsin and trypsin-like serine proteases in vitro, and to a lesser extent inhibits plasmin and thrombin. This protein may play an important role in GC-B cell physiology. Its expression in lymphomas could be important in differential diagnosis and research.

储存条件

储存条件：自收到之日起 -20°C下储存一年，避免反复冻融。
储存缓冲液：含 0.15% ProClin300 防腐剂, 100 μg/mL 牛血清白蛋白和 50%甘油的磷酸盐缓冲液。

图像



WB 检测 GCET1 蛋白(货号 K1345255).
 样品：经 RIPA 裂解液(货号 KSG2002)处理的蛋白质。
 封闭：3%脱脂牛奶(货号 KSGC310001)溶于 TBST 溶液，室温孵育 1 小时。
 一抗：1: 1000 稀释，4°C 孵育过夜。
 二抗：HRP 标记山羊抗兔 IgG (H+L) (货号 KB69909)，1: 5000 稀释，室温孵育 1 小时。

For Research Use Only!

Ver. No.: V1-202603