

# Anti-ATP5A 兔多克隆抗体

K1337299 -20°C



## 产品信息

蛋白质全称	线粒体 ATP 合酶α亚基
别名	ATP synthase F1 subunit alpha, Atp5f1a, Atp5a1, Modifier of Min 2 mouse homolog, hATP1, Epididymis secretory sperm binding protein Li 123m, ATP5AL2, ATP5A, ATP5A1, ATPM, MOM2, OMR, ORM
免疫原	KLH 偶联的小鼠 ATP5A 合成肽
Uniprot ID	Q03265
抗体亚型	IgG
纯化方式	亲和纯化
亚细胞定位	细胞膜, 线粒体, 线粒体内膜
预测分子量 / 观测分子量	60 kDa / 54 kDa

## 应用

### WB 免疫印迹

物种: 小鼠, 大鼠  
 稀释比: 1: 500-1: 1000  
 阳性样品: 大脑皮层

### IHC/IF 免疫组织化学/免疫荧光

物种: 小鼠, 大鼠  
 稀释比: 1: 300-1: 600  
 阳性样品: 脑

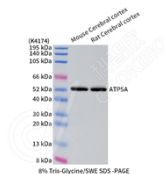
## 背景

The ATP5A1 gene encodes the  $\alpha$  subunit of mitochondrial ATP synthase which produces ATP from ADP in the presence of a proton gradient across the membrane. ATP5A1 is localized in the mitochondria and anti-ATP5A1 can be used as the loading control for mitochondrial or Complex V proteins.

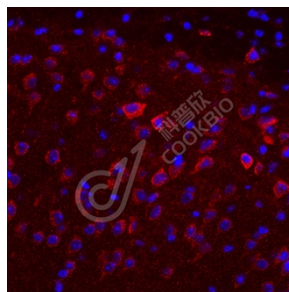
## 储存条件

**储存条件:** 自收到之日起 -20°C下储存一年, 避免反复冻融。  
**储存缓冲液:** 含 0.15% ProClin300 防腐剂, 100  $\mu$ g/mL 牛血清白蛋白和 50%甘油的磷酸盐缓冲液。

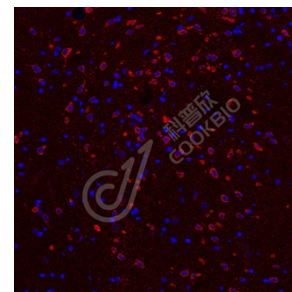
## 图像



WB 检测 ATP5A 蛋白(货号 K1337299).  
 样品: 经 RIPA 裂解液(货号 KSG2002)处理的蛋白质.  
 封闭: 3%脱脂牛奶(货号 KSGC310001)溶于 TBST 溶液, 室温孵育 1 小时.  
 一抗: 1: 1000 稀释, 4°C 孵育过夜.  
 二抗: HRP 标记山羊抗兔 IgG (H+L) (货号 KB69909), 1: 5000 稀释, 室温孵育 1 小时.



IF 检测 ATP5A 蛋白(货号 K1337299)(红色).  
 样品: 小鼠脑, 4%多聚甲醛 (货号 KSG1101) 固定 12-24 小时.  
 抗原修复: Tris-EDTA 抗原修复液(pH 9.0) (KSG1203), 98°C, 20 分钟.  
 封闭: 3% BSA (货号 KSGC305010) 的 PBS 溶液, 室温孵育 30 分钟.  
 一抗: 1: 500 稀释, 4°C 孵育过夜.  
 二抗: Cy3 标记山羊抗兔 IgG (H+L) (货号 KB63909), 1: 300 稀释, 室温孵育 1 小时.



IF 检测 ATP5A 蛋白(货号 K1337299)(红色).  
 样品: 大鼠脑, 4%多聚甲醛 (货号 KSG1101) 固定 12-24 小时.  
 抗原修复: Tris-EDTA 抗原修复液(pH 9.0) (KSG1203), 98°C, 20 分钟.  
 封闭: 3% BSA (货号 KSGC305010) 的 PBS 溶液, 室温孵育 30 分钟.  
 一抗: 1: 500 稀释, 4°C 孵育过夜.  
 二抗: Cy3 标记山羊抗兔 IgG (H+L) (货号 KB63909), 1: 300 稀释, 室温孵育 1 小时.

For Research Use Only!

Ver. No.: V1-202603