

Anti-PTP-H1 兔多克隆抗体

K1335322 -20°C



产品信息

蛋白质全称	非受体型酪氨酸蛋白磷酸酶 3
别名	Ptpn3, protein tyrosine phosphatase H1, PTPH1, protein tyrosine phosphatase non-receptor type 3
免疫原	小鼠 PTP-H1 重组蛋白
Uniprot ID	A2ALK8
抗体亚型	IgG
纯化方式	亲和纯化
亚细胞定位	细胞膜, 细胞质

应用

IHC/IF 免疫组织化学/免疫荧光

物种: 小鼠

稀释比: 1: 700-1: 1400

阳性样品: 小肠, 睾丸

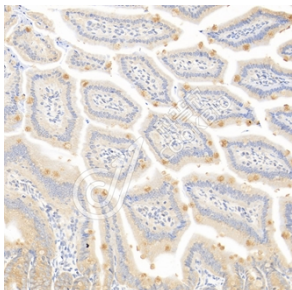
背景

Phosphorylation of receptors by protein kinases is a process that can be reversed by a group of enzymes called protein phosphatases. Coordinated control of kinases and phosphatases provides the cell with the capacity to rapidly switch between phosphorylated and dephosphorylated protein states in dynamic response to environmental stimuli. Activation of critical enzymes by kinase phosphorylation alone is not enough to provide adequate regulation - it is the combination with phosphatase dephosphorylation that effectively creates on/off switches to control cellular events.

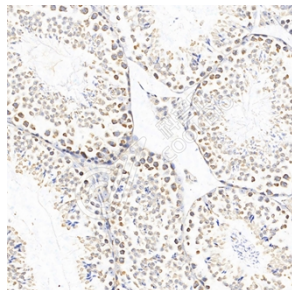
储存条件

储存条件: 自收到之日起 -20°C下储存一年, 避免反复冻融。
储存缓冲液: 含 0.15% ProClin300 防腐剂, 100 µg/mL 牛血清白蛋白和 50%甘油的磷酸盐缓冲液。

图像



IHC 检测 PTP-H1 蛋白(货号 K1335322).
 样品: 小鼠小肠, 4%多聚甲醛 (货号 KSG1101) 固定 12-24 小时.
 抗原修复: 柠檬酸抗原修复液(干粉, pH 6.0) (KSG1201), 98°C, 20 分钟.
 一抗: 1: 1100 稀释, 4°C 孵育过夜.
 二抗: S-vision 免疫组化多聚二抗(山羊抗兔), 即用型 (货号 KB3906), 室温孵育 20 分钟.



IHC 检测 PTP-H1 蛋白(货号 K1335322).
 样品: 小鼠睾丸, 4%多聚甲醛 (货号 KSG1101) 固定 12-24 小时.
 抗原修复: 柠檬酸抗原修复液(干粉, pH 6.0) (KSG1201), 98°C, 20 分钟.
 一抗: 1: 1100 稀释, 4°C 孵育过夜.
 二抗: S-vision 免疫组化多聚二抗(山羊抗兔), 即用型 (货号 KB3906), 室温孵育 20 分钟.

For Research Use Only!

Ver. No.: V1-202603